

ショットモリテックス 株式会社

〒351-0024  
埼玉県朝霞市泉水 3-13-45  
Tel : 048-218-2538  
Fax: 048-462-6714  
URL: [www.schott-moritex.co.jp](http://www.schott-moritex.co.jp)  
E-mail: [moritex.cosme@moritex.com](mailto:moritex.cosme@moritex.com)

コスメ総合カタログ



# Fast, Accurate Skin Analysis

— 1人ひとりかけがえない素肌のためにできること —

*Belassist  
MSS  
MSA pro*

*i-Scope USB 2.0  
3-mode i-Scope  
Charm View*

*Skin Color Sensor  
Triplesense  
Dual Sensor  
Moist Sense*



JAPANESE

## SYSTEM



P4

ベラシスト

**Belassist**

お肌に当てるだけで、キメ・くすみを瞬時に自動撮影できます。ベストフォーカス連写機能で、簡単に「キメ」「くすみ」「毛穴」「水分」「油分」「弾力」の6項目を測定します。



P8

エムエスエス

**MSS**

本格的なカウンセリングがより手軽に、より身近に。肌の状態を観察するスキンカウンセリングシステムにワイヤレスモデルが登場。iPad®やタブレットに接続して、あなたの肌を分析します。



P10

エムエスエー プロ

**MSA pro**

欲しい機能をオールインワン。これ1本で、お肌の全てをカウンセリング。2つのセンサーとスコープで、お肌の状態をすばやくチェック。“MSA pro”1台で、隠れた肌トラブルをカウンセリング。

## SCOPE



P12

アイスコープ USB 2.0

**i-Scope USB 2.0  
Interchangeable Lens**

お肌や頭皮、髪の状態を、画面を通してお客様と一緒に観察することができるスコープです。



P14

チャームビュー

**Charm View  
50xPL/120x  
Fixed Lens**

P18

3モードアイスコープ

**3-mode i-Scope**

## SENSOR



P20

スキンカラーセンサー〈肌色計〉

**Skin Color Sensor**

現在のお肌の色相と明るさが一目で判断できます。測定時間はわずか数秒、操作も簡単で、誰にでも簡単に計測ができます。



P22

トリプルセンス〈弾力計&油水分計〉

**Triplesense**

お肌の水分も、皮脂も、弾力もこれ一つで測定できます。年齢を入力すれば年齢別（5歳ごと）の平均データと比較した測定結果が得られます。



P23

デュアルセンサー〈油水分計〉

**Dual Sensor**

エイジングケアを意識した、水分と皮脂を測定できるセンサーです。



P26

モイストセンス〈水分計〉

**Moist Sense**

お肌を保護している角質層に含まれる水分量を手軽にチェックします。見た目ではわからない角質層の水分量の変化を、数値で細かくチェックします。

# Belassist



お肌に当てるだけで、  
キメ・くすみを瞬時に自動撮影。

- スコープとセンサーで、わかりやすいお肌の総合評価。
- 「キメ」、「くすみ」、「毛穴」、「水分」、「油分」、「弾力」の6項目を測定。
- 誰にでもカンタンに統一的なカウンセリングが可能。
- お手入れのアドバイス、推奨アイテムを自由に編集。
- タッチパネル PC の為、マウス、キーボードの操作は不要。

※「BELASSIST」（商標登録番号：5443154）は、フランス語で「美」を意味する「BEL」と英語の「ASSIST」を組み合わせた名前です。



## ベストフォーカス連写機能

スコープをお肌に当てるだけで、自動的にピントの合ったキメ・くすみの拡大画像を瞬時に連続撮影します。従来のようにシャッターを押す必要がないので、慣れない方でもピントずれやブレがない、きれいな画像が得られます。

### ■ i-Scope USB 2.0

本体	
電 源	USB電源供給（電圧：+5V 最大電流：500mA）
温度/湿度条件	温度 5～40℃
	湿度 35～85%（結露なきこと）
質 量	160g（接続コードを除く）
カメラ（本体内蔵）	
レンズ	50×PL
受光素子	1/3インチ CMOSセンサー
有効画素数	1,280（H）×1,024（V） 130万画素



ver. Dec. 2010

### ■ タッチパネルパソコン

CPU	インテル® Atom™ Z510P (1.10GHz)
搭載可能メモリ	1GB
記憶容量	4GB（CF）
USB	USB2.0×2
LCD	11.6型ワイド（1366×768）
外形寸法（W×H×D）	295.3×200.1×40mm
質 量	約1.25kg（ACアダプタ、スタンド除く）
電 源	AC100V±10%、50/60Hz±1Hz（ACアダプタ経由）
消費電力	13W（標準）/25W（最大）
温度/湿度条件	温度 0℃～40℃（HDD搭載時は5℃～35℃）
	湿度 20%～85%（結露なきこと）

### ■ 測定項目

測定項目	測定部位
キメ 毛穴 くすみ 油分 水分 弾力	頬

### ■ センサ

油 分	光学式
水 分	静電容量式
弾 力	超音波振動式



# MENU

[ベラシストの分析メニュー]

## お客様登録



お客様登録画面で、お客様のお名前や年齢を登録することができます。メンバー登録をすることで、以前のデータと比較ができます。

## 油分・水分・弾力の分析



センサで油分・水分・弾力の計測を行います。一回の動作で三つの計測を同時に行います。グラフにはそれぞれの値を視覚的に表します。

## ベストフォーカス連写



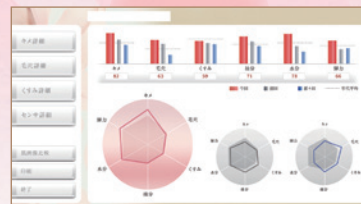
お肌に軽く当てるだけで、自動的にピントの合ったキメとくすみが撮影されます。誰が使っても均一な描写が得られ、統一したカウンセリングが可能になります。

## キメ詳細、毛穴詳細、くすみ詳細



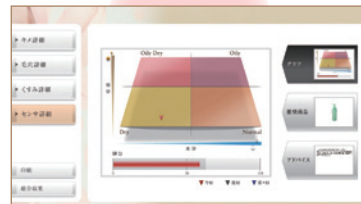
ワンタッチで、キメ、毛穴、くすみの詳細な状態がわかります。画面の右には推奨商品が出るので、ごく自然にアイテム提案ができます。

## 総合評価



お肌の状態を6つの項目から分析し総合的な評価が可能です。計測値を元に各項目の状態、「良い」「悪い」を表します。

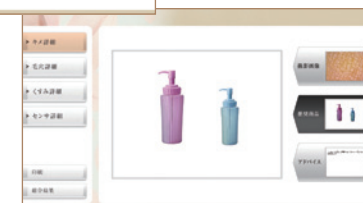
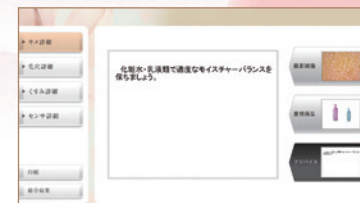
## センサ詳細



センサ詳細画面では、オイリー、ドライ、弾力についての状態がトータルで分かります。過去2回の測定結果も参照でき、カウンセリングに役立ちます。

よりシンプルな操作で、  
よりお客様に喜ばれるカウンセリングを。

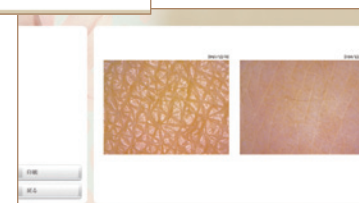
## アドバイスや推奨商品を自由に編集



アドバイス内容やお勧め商品を、簡単に編集できます。分析結果をもとに、お客様のご要望にあったパーソナルなスキンケアプランや推奨商品を知ることができます。

※基本的なアドバイスは、あらかじめ入っています。

## 比較画面（お肌の変化、お肌の比較）



キメ・毛穴・くすみは3画面で過去のものと比較ができ、お客様のお肌の変化が一目わかります。また、任意の2画面を表示する事も可能です。

「ポータブルワイヤレスコープ」  
モバイルシキンスコープ

# MSS

肌の状態を観察するスキンカウンセリング  
システムにワイヤレスモデルが登場。

iPad®やタブレットに接続して、  
あなたの肌を分析します。



- WiFiで画像をリアルタイムにスマート機器へ転送
- キメ・シミ・毛穴・肌色・角質・シワを観察可能
- オプションの水分計「Moistsense」で肌の水分をカウセル可能
- オプションの120xレンズで、頭皮・毛髪観察も可能
- 弊社ホームページからアプリを無償でダウンロード可能

## ■ MSS仕様

CPU	Telechips TCC9101
OS	Linux
LCD	1.8インチTFT LCD
カメラ	1.3MP CMOS
メモリ	2GB NAND (内蔵)
照明	6/9白色LED
バッテリー	リチウムポリマー, 1,200mAh
外部インターフェイス	WiFi
充電	外部ACアダプター
質量	本体 140g (充電池含む、レンズ含まず)、クレードル 100g
温度/湿度条件	温度 0~40度、湿度 5~85%RH

本格的なカウンセリングがより手軽に、より身近に。

## TOP画面



総合カウンセリングと肌撮影のみの機能が選択できます。

## MENU画面



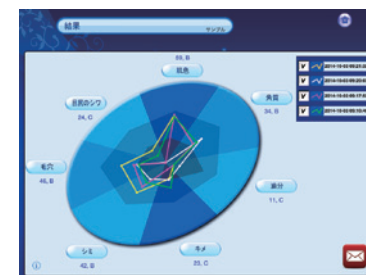
「キメ」「シミ」「毛穴」「目じりのシワ」「肌色」「角質」「油分」の計測およびカウンセリングが可能です。また項目毎に選択することも可能です。

## 3Dイメージ



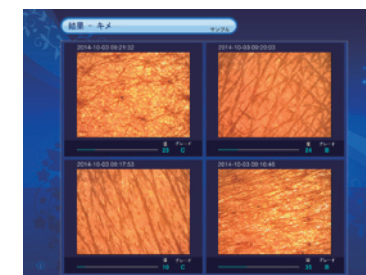
撮影した肌画像を3Dイメージに変換することで、キメやシワの深さを立体的に見せることができます。

## 総合結果画面



お肌の状態を7つの項目から分析し、総合的な評価が可能です。今回と過去3回の結果を円グラフに表示することで、お肌の状態の経過がわかります。

## 詳細結果画面



総合結果画面で目的の項目を選択します。履歴データには最大4つのイメージが表示・保存されます。



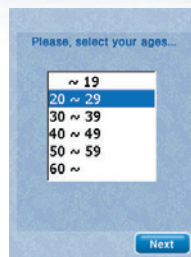
# MSA pro



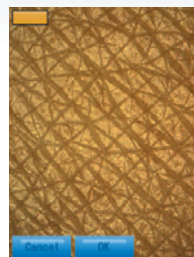
欲しい機能をオールインワン。  
これ1本で、お肌の全てをカウンセリング。

2つのセンサーとスコープで、お肌の状態をすばやくチェック。  
“MSA pro”1台で、かくれた肌トラブルをカウンセリング。

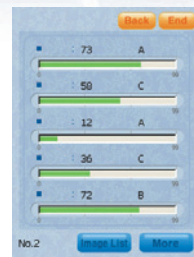
## 分析画面



お客さまの年齢に合わせて  
カウンセリングできます。



手元の画面で、鮮明な  
画像を映し出します。



計測結果を一覧で表示。  
一目で確認できます。

1.3メガピクセルCMOSカメラを本体に搭載。50倍PLレンズで肌の観察が可能になり、USBでパソコンに接続、画像の確認や測定結果が記録可能。  
3.5インチタッチパネルを搭載の簡単操作。約500gの小型軽量コードレスタイプ。  
女性の肌トラブルのために開発された複合計測機器です。

2つのセンサーとスコープで、お肌の状態をすばやくチェック。  
1台で、かくれた肌トラブルをカウンセリング。

お肌のカウンセリングに必要なすべての計測アイテムを搭載。  
きめ・しみ・油分・水分・角質・弾力・明度をこれ1台で測定し、お客様のお肌の分析結果を、それぞれの年代の平均化な肌年齢と比較し、A・B・C判定で評価するので、よりの確なカウンセリングができます。

## USB端子



USB端子でPCと接続可能。  
肌画像をPCモニターに  
大きく表示する事もできます。

## スコープ



50倍PLレンズでお肌のキメ  
やシミを拡大映像で観察。



専用の油分テープを使い、  
スコープで油分量を測定します。

## タッチパネル

画面を指先でタッチする  
だけの簡単メニュー操作。



## センサー



弾力センサー  
水分センサー

## 仕 様

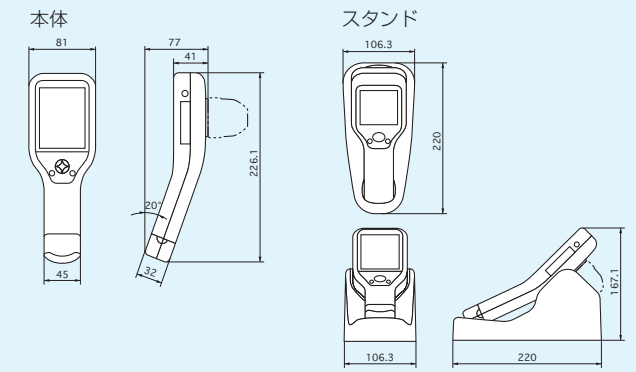
本体	CPU	MIPS 500MHz
	OS	Windows CE 5.0 英語版
	LCD	3.5インチタッチパネル付液晶モニター
スコープ	撮像素子	1/3inch CMOS
	有効画素数 ※1	最大1.3メガピクセル
	照明	白色LEDs(6個+9個)
センサー	弾力センサー	超音波振動式
	水分センサー	静電容量式
寸法	大きさ(mm)	本 体：最大 226×81×77 置き台：最大 220×107×106
	重量	約500g
その他	充電池	リチウムイオン 4800mAh
	充電時間 ※2	6時間
	消耗時間 ※3	5時間(LED 9個点灯時)
	ACアダプター	入力100～250 VC 出力5V DC, 2.5 A
	使用環境温度	5℃～35℃

※1 MSAproはVGAサイズ有効画素を使います

※2, 3 充電と消耗時間はバッテリーの使用時間によって変わります。

●Microsoft、Windowsは、米国Microsoft Corporationの米国等における登録商標です。

## 外形寸法 (mm)



※仕様及び外観は、改良のため予告なく変更されることがあります。  
※本機器は医療用ではありません。

アイスコープ USB レンズ交換タイプ

# i-Scope USB 2.0 interchangeable lens

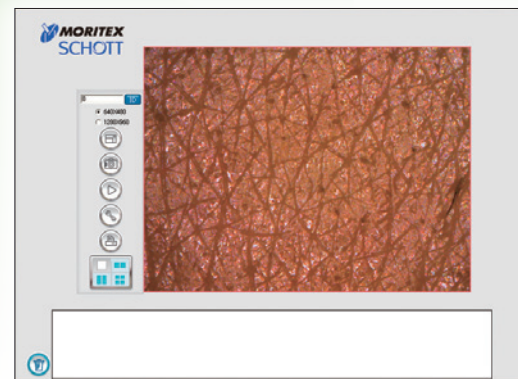
小型で持ちやすい軽量タイプの「アイスコープ」。

USB端子にてWindows PCへはもちろん、Android タブレットへの接続も可能となり、肌データの取り込みが手軽にできます。「i-Scope Viewer for Android」はGoogle Playからダウンロードが可能。レンズも用途に合わせて選択することができます。

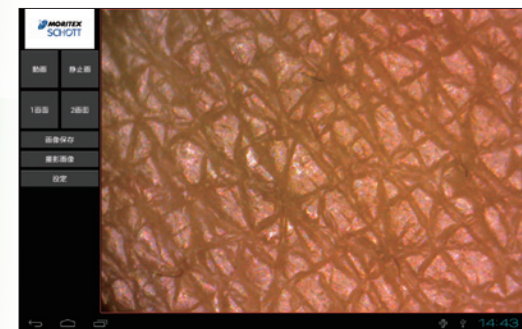
## ■ 仕 様

本体	電源	USB 電源供給 (電圧 : +5V 最大電流 : 500mA)
	環境	温度 5 ~ 40℃ 湿度 35 ~ 85% (結露なきこと)
	重量	160g (接続コードを除く)
カメラ (本体内置)	受光素子	1/3 インチ CMOS センサー
	有効画素数	1,280(H)×1,024(V)
	倍率	レンズ交換式 (30×PL、50×PL、120×、200×、700×) レンズはオプションです。
光源	LED	白色 LED
	調光	PL ON/OFF 切換
推奨パソコン	CPU	Pentium4 1GHz 以上
	メモリー	512MB 以上 (WindowsXP の場合)
対応 OS	Windows	Windows Vista、Windows 7、Windows 8 (デスクトップモード) ※1. 本体付属の CD または上記よりダウンロードしたビューワソフト、ドライバをインストールしてご利用の場合です。 ※2. 推奨環境すべてのパソコンについて動作保証するものではありません。
	Android	Android OS 3.2 以上 (Google Play より "i-Scope® Viewer for Android" をダウンロードする必要があります。) ※上記 OS を搭載し USB ホスト機能を有する端末で操作しますが、一部動作しない端末があります。
インターフェース	USB 仕様 Ver.2.0 準拠 (A タイプコネクタオス)	※USB1.1 のパソコンでは動作保証をしておりません

※ 【オプションレンズ】 30×PL、50×PL、120×、200×、700×  
※ 各OSのエディションや使用するパソコンの性能によっては、動作しない恐れがあります。

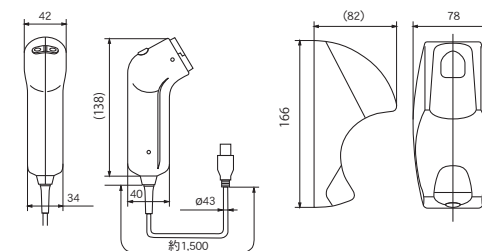


i - Scope Viewer Windows版



Android Viewer

## ■ 外形寸法 (mm)



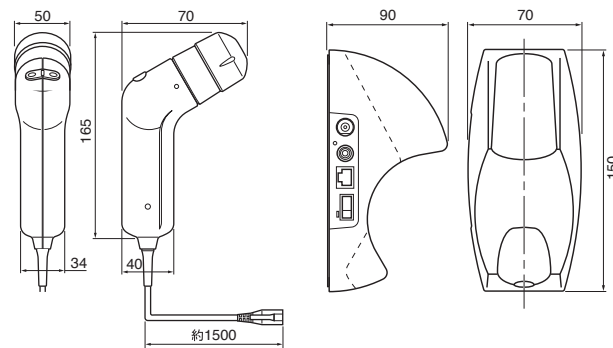


# チャームビュー [お肌スコープ] Charm View 50xPL / 120x

素肌を映しだして、  
なりたい肌へ導きます。

見た目ではわからないお肌のキメ、古い角質や毛穴のつまりをCCDカメラがしっかりキャッチ。普段見ることのできないお肌の状態を、モニターを通してカウンセルできます。すべすべのしなやかな肌へと導くアイテムです。

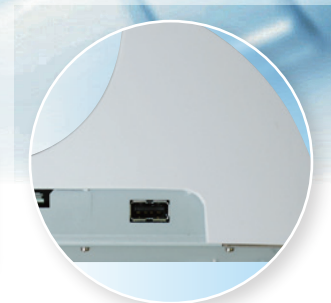
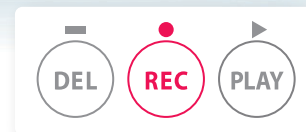
■外形寸法(mm)



ワンタッチでお手持ちのUSBメモリーに  
データを格納できます。

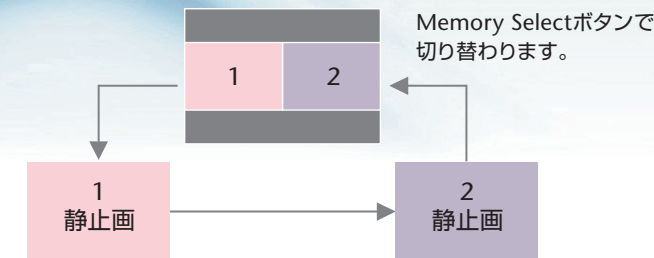
置き台右側に USB メモリーを差し込んで、「REC」 ボタンを押すと、画面に映っている画像を保存します。USB メモリーを差した状態で「PLAY」 ボタンを押すと、最も新しい画像データを呼び出します。

シートスイッチ



2 画面を同時に表示することが可能、  
画像比較が簡単にできます。

画面 2 分割で 2 枚の画像を同時表示、画像比較ができます。  
また、分割状態からそれぞれの画像を撮り直すこともできます。



■仕 様

スコープ	カメラ (本体内蔵)	撮像素子	CCDカラーイメージセンサー
		有効画素数	512(H)×492(V)
		倍率	Charm View 50xPL 50倍固定 Charm View 120x 120倍固定
	光源	LED	白色LED (UV-LED ピーク波長 375nm)
		調光	PL (UV) ON/OFF 切換
		重量	140g (接続コードを除く)

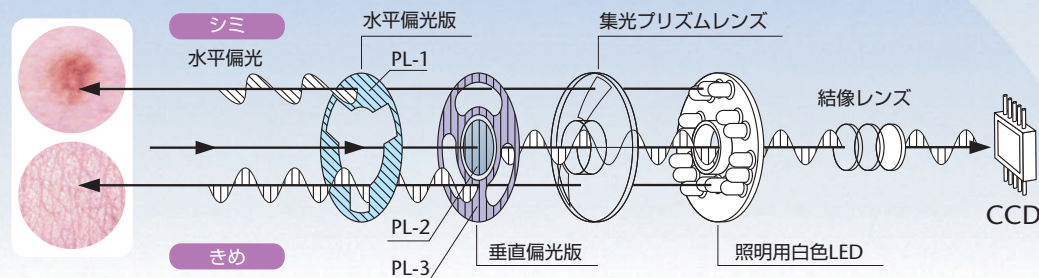
置き台	映像出力	NTSC コンポジット : 1系統
	映像入力	チャームビュー専用 : 1系統
	外形寸法・重量	70(W)×150(D)×90(H) / 約300g
	入力電源	DC12V 650mA
	使用温度・湿度	5℃～35℃ / 35%～85% (結露のないこと)
	メモリ	2画面2分割フレームメモリ



# LENSES

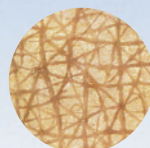
[レンズラインアップ]

倍率を変えて、目的に応じたカウンセリング。



3枚のPL(偏光)フィルターを組み合わせることによって散乱光を極限まで無くし、今まで実現できなかった「肌のきめ」や「肌のシミ」の画像が、より正確に見ることができます。これが、TPL方式の画像です。

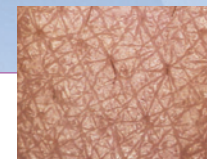
TPL方式 肌画像



他社ノーマル方式 肌画像

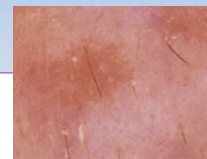


50×PL



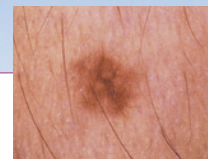
理想的な肌

キメが細かく、皮溝もはっきりしています。



乾燥肌

乾燥によりいたんだ肌。角質層が固化し、はげ落ちています。



色素沈着

メラニン色素が沈着しています。UV対策が必要です。



脂質

脂質が毛穴につまっていて、このままだと炎症をひきおこします。



120×



きれいな毛穴

毛穴につまっているものも少なく、健康な頭皮環境を保っています。



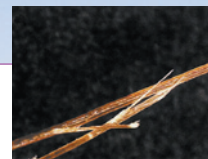
脂質

脂が毛穴につまっています。脂の分泌が異常で、抜け毛につながります。



ヘアマニキュア

毛髪の中心部への浸透状態がはっきり見えます。



傷んだ髪

キューティクルがはげ落ち、枝毛が進んだ状態です。

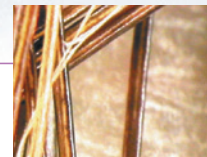


200×



健康な毛穴

毛穴につまっているものも少なく、健康な頭皮環境を保っています。



損傷毛

キューティクルがはがれて枝毛が進行した状態です。



脂性の頭皮

毛穴に脂がたまっており、皮脂の分泌がスムーズにいかず、脱毛につながります。

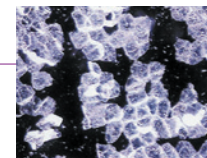


毛細血管の浮き出

血行の状態が悪く、頭皮が固くなっている状態です。

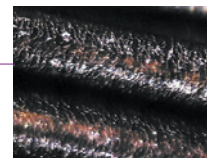


700×



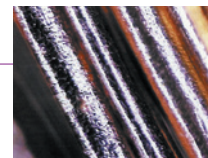
角質化細胞

透明シール上にうつされた角質の形、大きさ、配置が見えます。



キューティクル

700倍のレンズによる毛髪のキューティクル。

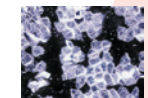


キューティクル

700倍のレンズによる毛髪のキューティクル。

角質拡大チェック

角質シールをレンズ先端に貼付けて、お客様自身の角質サンプルをチェックできます。



角質シール



30×PL



理想的な肌

キメが細かく、皮溝もはっきりしています。



紫外線焼けの肌

紫外線によって焼けた肌。皮溝もあまりはつきりしていません。キメも粗くくずれています。



敏感肌

乾燥が進んで、毛細血管が見えています。



色素沈着

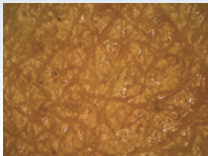
メラニン色素が沈着しています。UV対策が必要です。

3モード搭載 アイスコープ レンズ固定タイプ (50×)

# 3-mode i-Scope



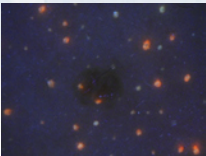
1.キメ 2.角質 3.UV撮影  
の3モードをワンタッチ切替。



キメ観察モード



角質観察モード



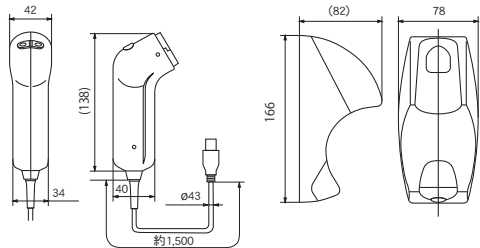
UV撮影モード

■ 仕 様

カメラ (本体内蔵)	撮像素子	1/3 インチ CMOS センター
	有効画素数	640(H)×480(V)VGA 130 万画素
	倍率	レンズ固定式 50倍 (14インチモニタ上)
光 源	LED	キメ観察モード :白色LED(落射照明)
		肌表面(角質)観察モード :白色LED(側射照明)
		ブラックライト観察モード :UV-LED ピーク波長 370nm(UV照明)
		重量 160g (接続コードを除く)
推奨PC	CPU	Intel Celeron4 1.0GHz以上
	対応OS	Windows 7/64bit、32bit、Windows Vista/32bit、Windows XP/32bit
	接続インターフェース	USB2.0準拠 (USB1.1は除く)

※ レンズは本体固定式です。取り外しはできません。  
※ 各OSのエディションや、使用するパソコンの性能によっては、動作しない恐れがあります。

■ 外形寸法 (mm)





# Skin Color Sensor



コンパクトで簡単操作。  
肌色計測をもっと手軽に、身近に。

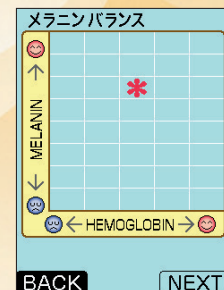
肌の色は季節や環境によって変化しています。  
くすみや透明感が気になる…  
ファンデーション選びをもっと容易にしたい…  
スキンカラーセンサーは、使い勝手のよいコンパクトなサイズで操作も簡単。スピーディーな測定でお肌の色相と明るさをチェックします。

「ファンデーション」や「ホワイトニング・スキンケア」を選ぶ為のアドバイスができます。

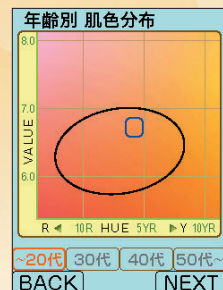
「マンセルカラー」に  
相当する  
数値を表現

簡単操作・  
ガイド付き計測

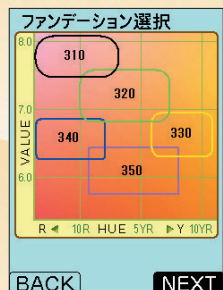
USBにてデータ出力  
※オプション



ヘモグロビンと、メラニンの状態が一目で分かります。

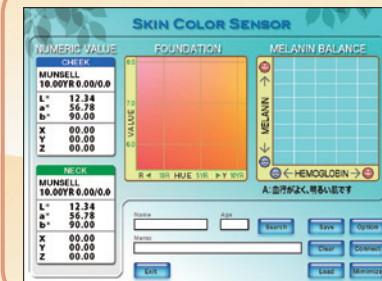


年代平均の分布と比較することが可能です。



ファンデーション選択の便利なツールとして使用できます。

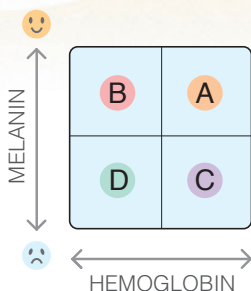
## オプション設定と編集ソフト



新たなオプションと、編集機能がついたソフトを使用し、測定結果をPCで閲覧したり、保存する事ができます。

※編集ソフトは別売です。

## メラニンバランスの見方



## 各エリアのアドバイス

### スキンケア

### ファンデーション

- |          |                                  |              |
|----------|----------------------------------|--------------|
| <b>A</b> | UVケアを中心としたアイテムでのお手入れを。           | ▶ 明るめで赤系より。  |
| <b>B</b> | マッサージ効果のあるクリームやパックで、血行を高めるお手入れを。 | ▶ 明るめで黄系より。  |
| <b>C</b> | 高機能美白美容液で、しみやそばかすのケアを。           | ▶ やや暗めで赤系より。 |
| <b>D</b> | 血行促進と同時に美白のトータルケアを。              | ▶ やや暗め黄系より。  |

## 仕様

測色範囲 (マンセル値)	色相 (Hue)	7.5R ~ 10YR
	彩度 (Chroma)	2.0 ~ 6.0
動作環境	明度 (Value)	5.25 ~ 8.5
	動作温度範囲	10 ~ 40℃
	動作湿度範囲	30 ~ 75%
	保存温度範囲	-10 ~ 50℃
	保存湿度範囲	20 ~ 80%

外部出力端子	USB端子 (1.1/2.0 Mini USB)
電源	単三形アルカリ乾電池 (1.5V × 3本)
外形寸法	164×64×74mm (本体のみ)
重量	本体：約235g (電池を含む) 置き台：約64g

〔油分計・水分計・弾力計〕  
トリプルセンス TR-3

# Triplesense

油分

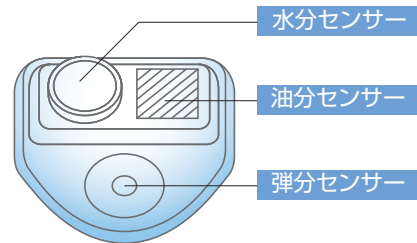
水分

弾力

3つのセンサーで年齢別にカウンセリング。

## アンチエイジングケアを目指す理想形

油分・水分・弾力計が1つになったセンサーです。  
年齢を入力すれば年齢別（5歳ごと）の平均データと比較した  
測定結果が得られるので、一人ひとりのお肌に合わせた、きめ  
細やかなカウンセリングが可能です。



〔油分計・水分計〕  
デュアルセンサーDU-2

# Dual Sensor

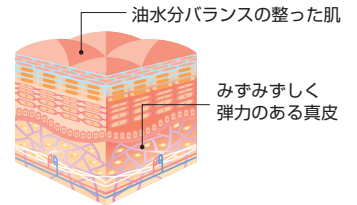
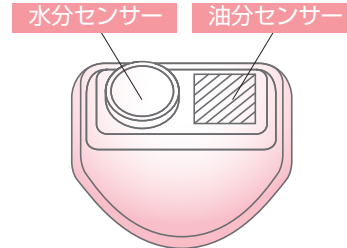
油分

水分

2つのセンサーで年齢別にカウンセリング。

## アンチエイジングケアのための ベーシックモデル。

油分・水分計が1つになったセンサーです。  
年齢を入力すれば年齢別（5歳ごと）の平均データと比較した  
測定結果が得られます。この1台でお肌のタイプまで割り出  
して、お客様への的確なアドバイスのお手伝いをします。



油水分バランスの整ったはりのある肌

みずみずしく  
弾力のある真皮



## 年齢を考慮した測定結果だから、 一人ひとりに合わせたカウンセリングができます。

### ●年齢に応じた判定結果

年齢を入力することで、その年齢別（5歳ごと）の平均データを比較した現在のお肌の状態を判定します。

### ●1台で多機能な計測

1台で、油分(O)と水分(M)と弾力(E)を測定。お肌の油水分バランスが分かるのと同時に弾力も測定できるすぐれものです。（弾力計はトリプルセンスのみ。）

### ●わかりやすい結果表示

測定結果を元にしてそれぞれがバランスがひと目でわかるインジケータ表示と0～99の側定値をH(high)M(medium)L(low)の3段階で表示します。

### ●ひと目でわかる肌タイプ

ノーマル(N)・オイリー(O)・ドライ(D)・オイリードライ(OD)、お肌の基本となる肌タイプがひと目でわかります。

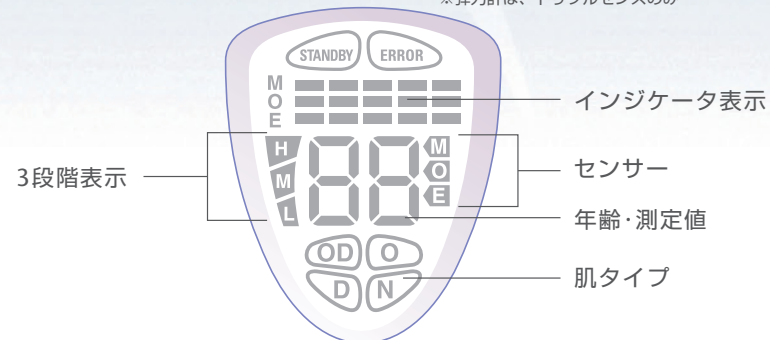
### ●場所を選ばないモバイルタイプ

コードレスタイプなので取り回しが大変便利です。場所も選びません。

**H** 高  
**M** 中  
**L** 低  
年齢に対する平均的範囲

**M** 水 分  
**O** 油 分  
**E** 弾 力

※弾力計は、トリプルセンスのみ



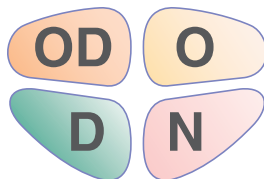
*OilyDry*

部分的にO肌とD肌を両方持ちあわせた状態です。乾燥と、脂浮きがある肌です。

*Dry*

カサつきやすい状態です。水分も皮脂も不足しがちな肌です。

トリプルセンスの表示部です。



*Oily*

ベタつきやすい状態です。皮脂分泌の活発な肌です。

*Normal*

理想的な状態です。水分も皮脂も適正に保たれている肌です。

USBステーション

## USB station (OPTION)

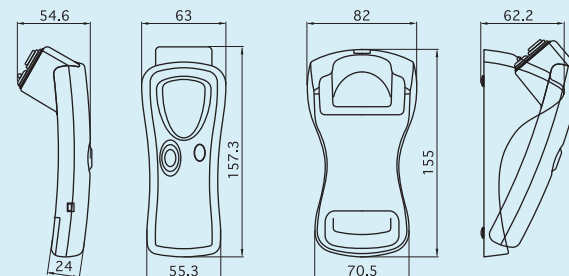
- ・ビューワースフト
- ・置き台
- ・接続コード

測定したデータをUSBコネクタで簡単にパソコンに取り込むことができる専用置台です。付属のビューワースフトで測定結果をパソコンの画面上で管理できます。トリプルセンスとデュアルセンサーどちらでも使用することができます。



ビューワースフト

■外形寸法(mm)



■仕様

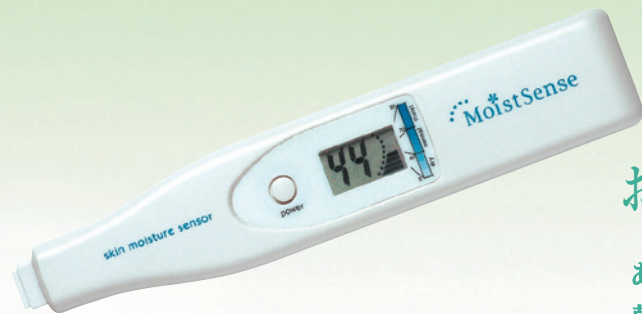
トリプルセンス TR-3

測定方式	測定:油分>光学式 水分>静電容量式 弾力>超音波振動式
表示方式	油分・水分・弾力:2桁 99段階表示
電源	単4型乾電池 2本 (アルカリ電池推奨)
消費電力	25mA
重量	約115g (電池無し)

デュアルセンサー DU-2

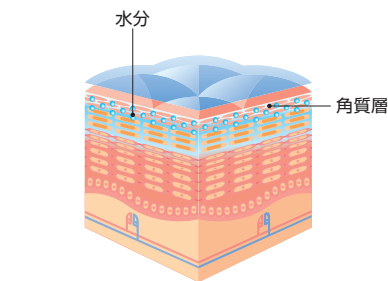
測定方式	測定:油分>光学式 水分>静電容量式
表示方式	油分・水分:2桁 99段階表示
電源	単4型乾電池 2本 (アルカリ電池推奨)
消費電力	25mA
重量	約115g (電池無し)

# モイストセンス [水分計] Moist Sense



## お肌の水分、手軽にチェック。

あなたをとりまく環境（冷暖房）や季節による  
乾燥お肌のケアはできていますか？  
お肌のうるおい保湿には、数値で正確に知ることが大切です。  
水分を補って、みずみずしいうるおいのあるお肌に。



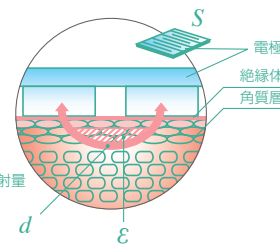
角質層まで水分がふくまれたみずみずしい肌

## Structure

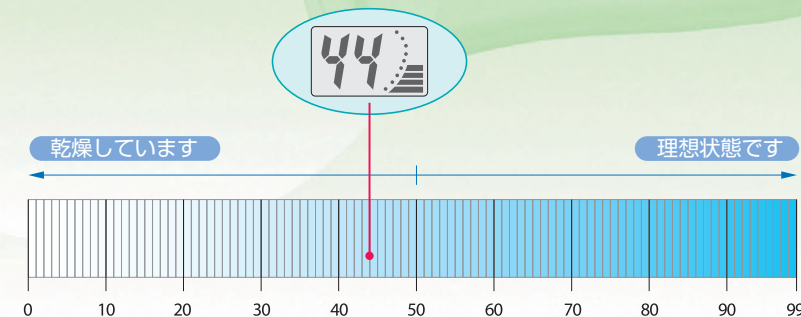
お肌の水分量を測定するため、コンデンサーの原理を応用しました。お肌の水分量は次の式で計算できます。  
「S値」と「d値」は一定なので「C値」は「ε値」によって決まります。センサーをお肌にあてたとき、「ε値」は水分量によって変化し、一般的に水分量が多いほど「ε値」と「C値」は大きく、少なければ小さくなります。

$$C = \frac{\epsilon (\text{Epsilon}) \times S}{d} (F)$$

S=センサー表面の大きさ  
d=電極間の距離GR=緑色LEDの照射量  
C=静電容量  
ε=誘電率



## カウンセリングチャート



測定結果は数値で表示されます。  
チャート図でしっかりと度を確認し、  
お肌を理想的な状態に近づけ、  
維持するために化粧水などでしっかり水分を  
補うようにアドバイスします。

### 0~50

水分が不足している肌です。

角質層の水分が不足し肌が乾燥し、肌あれがこりやすい状態です。お肌の粉っぽさも気になります。ひどい乾燥になると、炎症やかぶれなどのトラブルにつながります。古い角質がたまっている可能性もあるので角質除去アイテムや保湿に重点を置いたケアのすすめが可能です。敏感肌の方には敏感肌用アイテムのすすめも可能です。

- モイスターローション、エッセンス
- 化粧水
- 保湿クリーム
- エマルジョン
- 敏感肌用ローション
- 敏感肌用モイスターローション、エッセンス
- 角質除去ふきとり化粧水

### 50~99

理想的な水分を保った、なめらかでやわらかな肌です。

角質層に充分水分が保たれているようです。理想的な水分を保っていますが、変化しやすい肌とも言えるので、現在の状態をさらに維持するよう基礎化粧品のおすすめが可能です。他にワンランク上のお手入れとして、保湿効果の高い美容液やトリートメントで、十分な水分補給をしましょう。

- トリートメントローション
- 乳液
- トリートメントパック・マスク
- クレンジング
- 洗顔
- 美容液
- シーズニングアイテム



# 知っておきたいお肌の基本知識

信頼あるアドバイスのためにもお肌の基本的な構造を知りましょう。

## お肌の基本構造と名前

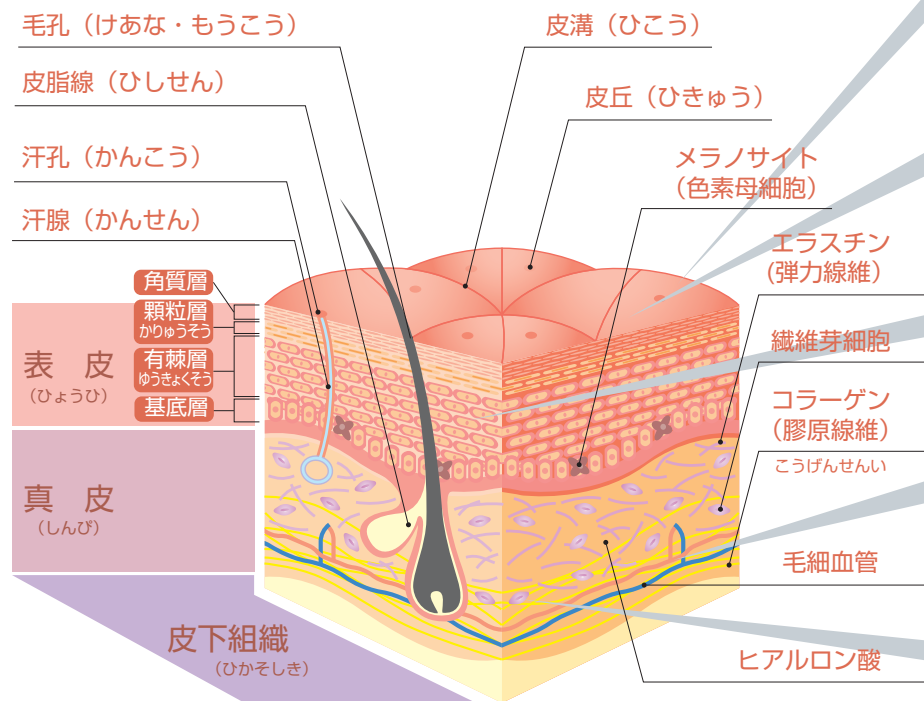
皮膚の断面は、表皮・真皮・皮下組織と3つの層に分かれています。

表皮は、4つの層からなっており、約28日間で新しく生まれ変わります。これをターンオーバーと言います。

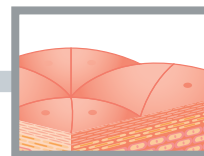
表皮の一番上にある角質層には、水分保持機能を持つNMF（天然保湿因子）と表皮を覆う皮脂膜でお肌からの水分蒸発を防ぐ働きをしています。

真皮は皮膚の本体ともいえる部分で、お肌のハリ・弾力の源となるコラーゲンやエラスチン、ヒアルロン酸、水分からなっています。

コラーゲンとはお肌のハリを保つ膠原繊維の主成分です。エラスチンとはお肌の弾力を保つ弾力繊維の主成分です。ヒアルロン酸はコラーゲンやエラスチンの間を埋めているゼリー状の成分です。

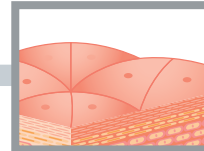


お客様の肌状態を知る為のポイント部位です。



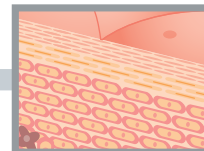
肌の外観  
(見た目)

肌の美しさは、見た目の状態から判断することが可能です。  
きめの並びや大きさ、毛穴、肌の色艶、透明感、色素沈着などを特に気を付けて観察しましょう。



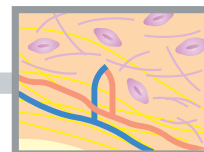
油水分  
バランス

皮脂と水分のバランスを知る事は、お肌のトラブルの原因を知る基本となります。肌はNMFと皮脂膜(皮脂と汗が混じり合った薄い膜、天然の保湿クリームのような膜)によって角質層の水分が守られ、外的な刺激から肌を守る役割をしています。



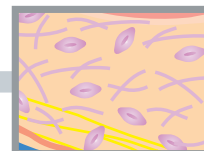
角質の状態  
ターンオーバー

お肌の表面を形成している角質層は常に生まれ変わっており、その生まれ変わりのメカニズムをターンオーバーといいます。ターンオーバーが正常に行われているかどうかを知ることにより見た目だけではわからないお肌の状態を知ることが可能です。



肌色/血行  
透明感

お肌の色を形成するヘモグロビンとメラニンのバランスを調べてお肌の色合いを測定します。赤みはヘモグロビン、血行の具合で決まり、明るさはメラニンが作るメラニン色素の量で決まります。



弾力/はり  
繊維芽細胞

繊維芽細胞によって作られてたコラーゲンやエラスチン、ヒアルロン酸が充実、かつ真皮が水分をたっぷり含んでいれば弾力や、はりの保たれたお肌と言えます。

# 知っておきたい毛髪・頭皮の基本知識

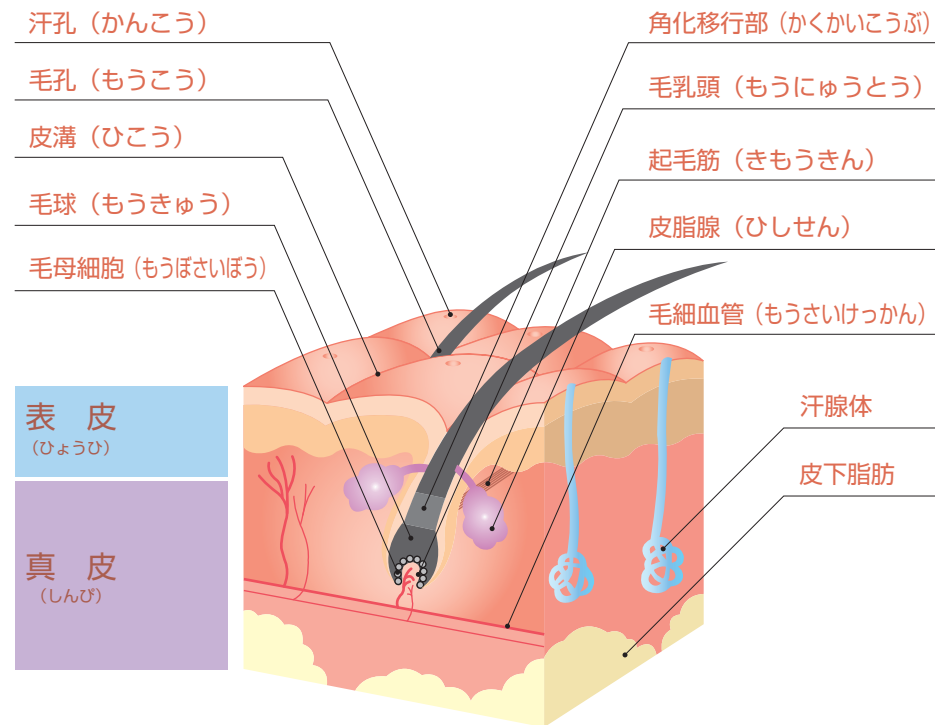
信頼あるアドバイスのためにも毛髪や頭皮の基本的な構造を知りましょう。

## 頭皮と毛髪

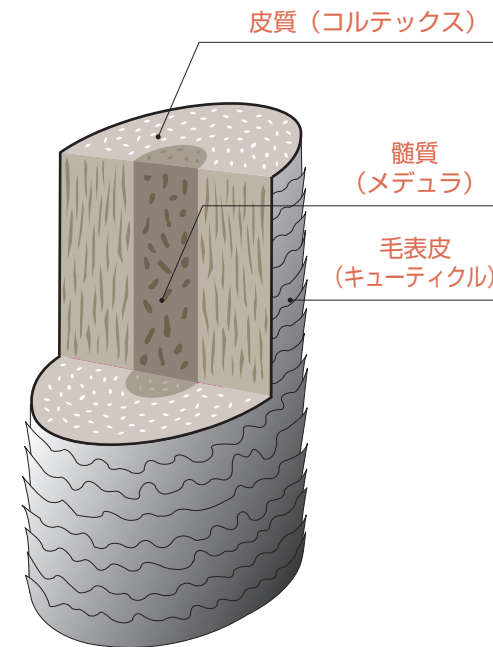
頭皮の断面は表皮と真皮の2層に分かれています。健康な毛髪を育てるためには健康な頭皮が必要となってきます。

毛母細胞は毛髪自体に育つ細胞です。この毛母細胞には寿命があります。これがヘアサイクルです。

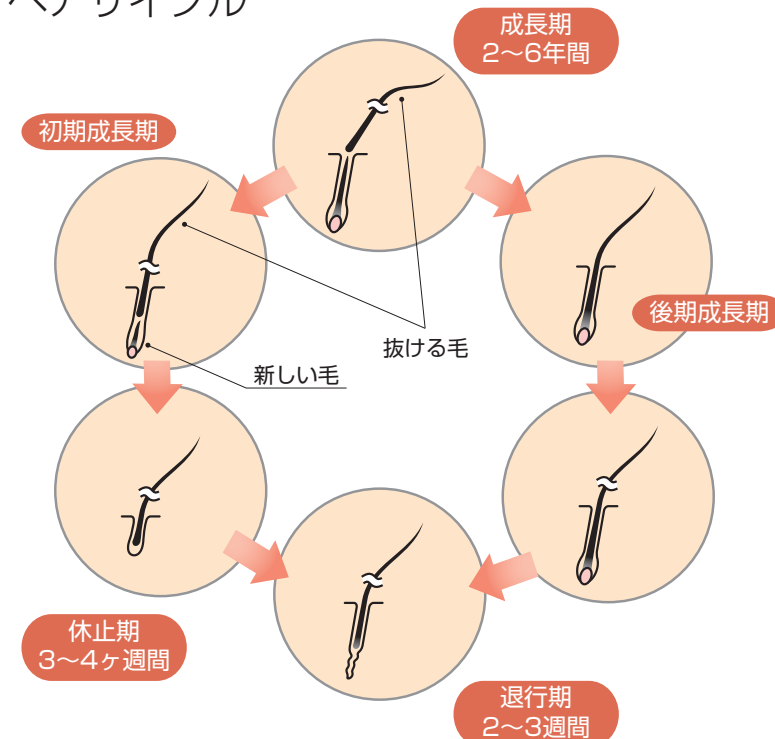
毛乳頭は毛母の先端にあり毛母細胞に育毛の命令を出す役割を果たしています。ヘアサイクルの休止期に入ると、毛乳頭は毛母細胞に育毛の信号を送り、毛髪は成長期に移ります。



## 毛髪の構造



## ヘアサイクル





PRICE [価格]

MEMO

SYSTEM		標準価格 [税抜き価格]
Belassist	カウンセリングソフト・スコープ+50×PLレンズ センサー・タッチパネルPC	698,000円
MSS	本体・50×PLレンズ・B-Squame 1パック SEBUTAPE 100枚	150,000円
MSA pro		298,000円
肌SCOPE		標準価格 [税抜き価格]
i-Scope USB 2.0 (USBスコープ・置台)		85,000円
30×PLレンズ		20,000円
50×PLレンズ		20,000円
120×レンズ		20,000円
200×レンズ		45,000円
700×レンズ		67,000円
3-mode i-Scope (USBスコープ・置台)		198,000円
Charm View 50xPL	レンズ固定式 (スコープ・ACアダプター・ 置台・映像コード)	208,000円
Charm View 120x		208,000円

肌センサー		標準価格 [税抜き価格]
Triplesense	(油分・水分・弾力 液晶表示)	75,000円
USB Station	Triplesense用 Viewer付き	25,000円
Dual Sensor	(油分・水分)	48,000円
USB Station	Dual Sensor用 Viewer付き	25,000円
Moist Sense	(水分計)	9,800円
Skin Color Sensor (肌色計)		89,000円
アクセサリ		標準価格 [税抜き価格]
SEBUTAPE	(油分シール、1000枚)	30,000円
B-Squame	(角質採取シール 黒、200枚600回分)	18,000円

※本カタログに掲載されている製品の仕様、デザイン、価格等については予告なく変更することがございます。

